

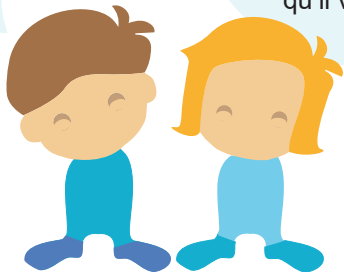


ma fabrique
à histoires

MANUEL D'UTILISATION

Vous venez d'acquérir
votre Fabrique à Histoires
Lunii ! Toute l'équipe vous
remercie de lui avoir fait
confiance.

Nous espérons
que votre enfant puisse
s'évader dans des contrées
imaginaires grâce aux
merveilleuses histoires
qu'il va écouter...

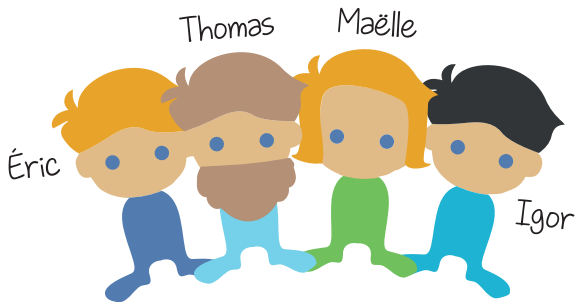




Sommaire

À propos	4
Contenu de la boîte	7
Utilisation et commandes	8
La Luniithèque	14
Écouter des histoires	18
Conseils et dépannage	20
En savoir plus, services et assistance	28

la team Lunii



Hello everyone !

Vous venez d'acquérir votre Fabrique à Histoires Lunii ! Elle raconte aux enfants de fantastiques aventures, à eux de choisir héros, lieu, compagnon et objet. Abracadabra, leur Fabrique Lunii **conte les histoires** qu'ils ont créées ! Une **expérience innovante et magique** d'écoute comme on n'en a jamais vu, mélangeant modernité et tradition orale des contes.

48 histoires à écouter dans cette boîte !

tu
choisis



héros



lieu



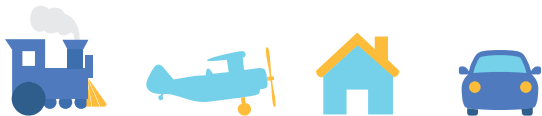
compagnon



objet

Pour commencer, les enfants peuvent fabriquer **48 histoires**. Ces histoires sont toutes différentes, elles feront voyager vos enfants qui suivront les aventures inoubliables des **aventuriers des six royaumes**.

Enfin, votre Fabrique se connecte à un ordinateur pour télécharger de nouvelles histoires ! **Avec Lunii, chaque jour est une nouvelle aventure !**



Les lieux où ma Fabrique à histoires est indispensable !

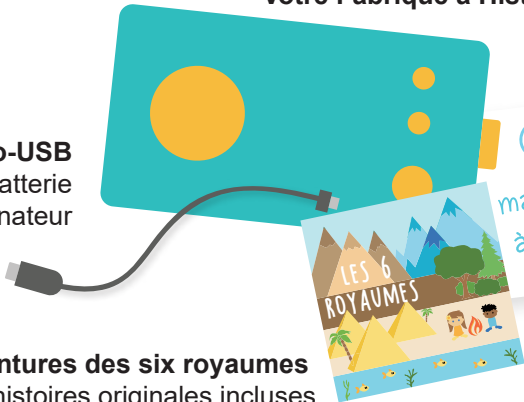
Dans les transports : il suffit de **brancher un casque audio** à votre Fabrique Lunii pour que votre enfant passe le trajet à créer ses histoires et vous laisse vous détendre ou vous concentrer sur la route.

À la maison : votre enfant veut regarder la télévision pendant son goûter mais vous ne voulez pas le laisser devant un écran ? **Pas de panique** ! Avec sa Fabrique, il satisfait son envie de s'évader dans des mondes imaginaires et vous, vous êtes content ! Vous pouvez siroter votre thé tranquillement ou retourner sur votre dossier hyper urgent à rendre demain.

Contenu de la boîte

Votre Fabrique à Histoires Lunii

Un câble micro-USB
pour recharger la batterie
et connecter à l'ordinateur

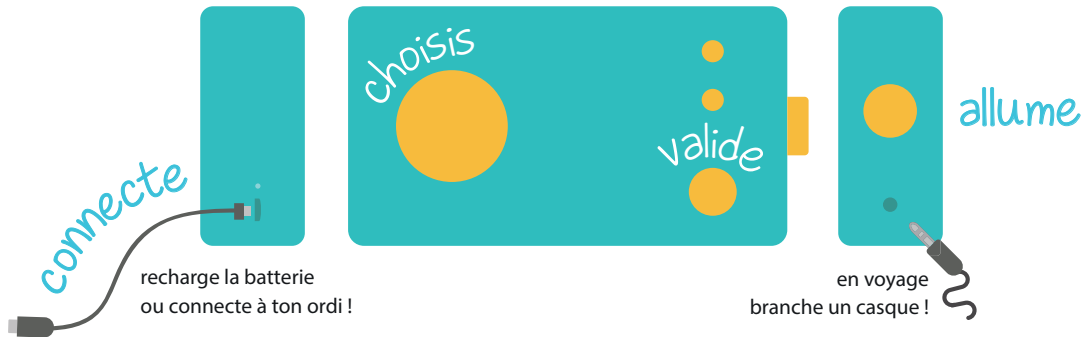


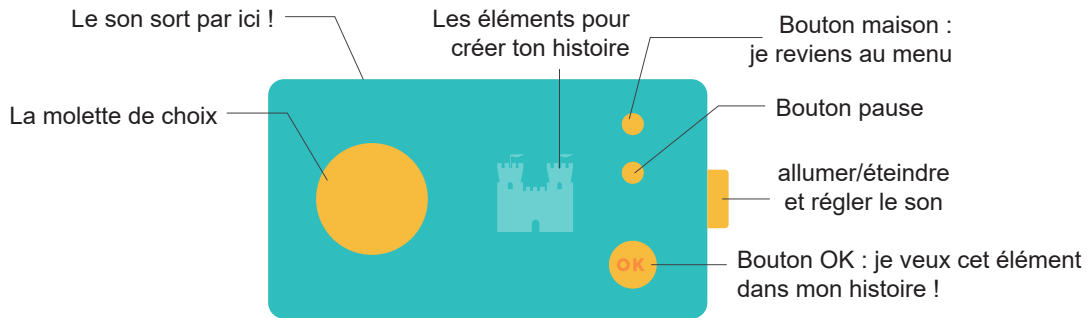
Les aventures des six royaumes
48 histoires originales incluses

 **lunii**
ma fabrique
à histoires
MANUEL D'UTILISATION

Le manuel d'utilisation

Utilisation et commandes





La molette de choix : tourne la molette de choix pour faire défiler les différents éléments.
Le bouton OK : une fois ton choix déterminé, appuie sur le bouton OK pour le valider.
Le bouton Maison : appuie sur le bouton Maison pour revenir à la sélection principale.
Le bouton Pause : appuie sur le bouton Pause pour mettre ton histoire en pause, reprends la lecture en réappuyant dessus.

Allumer/éteindre et régler le volume

La molette de volume : pour allumer ta Fabrique place la molette en position 2. Pour ajuster le volume, il te suffit de tourner la molette d'un cran vers le haut pour l'augmenter ou un cran vers le bas pour le diminuer. Le volume maximum est atteint lorsque la molette est en position 3. Pour éteindre, place la molette en position 1.

Position 1



Éteint

Position 2



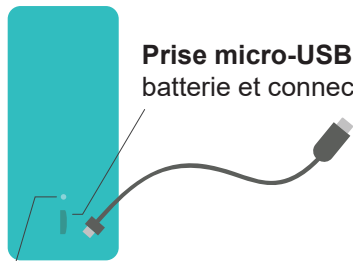
Allumé,
volume minimum

Position 3



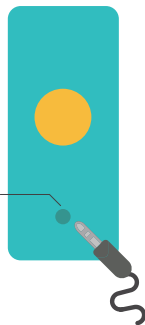
Allumé,
volume maximum

Prise micro-USB et sortie audio



Prise micro-USB : recharger la batterie et connecter à un ordinateur.

LED : rouge = en charge
vert = rechargé



Sortie audio : brancher un casque ou des écouteurs pour écouter les histoires en toute tranquillité.

Première utilisation

Allume en tournant le bouton de volume vers le haut, comme indiqué à la page 10.

Si ta Fabrique à Histoires Lunii ne s'allume pas, c'est qu'elle a sans doute besoin d'être rechargé, reporte toi à la page 13 pour savoir comment faire.

Ta Fabrique à Histoire Lunii contient déjà les **48 aventures des six royaumes**. Quand tu auras allumé, te sera demandé de **choisir un héros puis un lieu, un personnage secondaire et enfin un objet**. À chaque étape, tourne la molette de choix pour **parcourir les différentes options** et **valide en appuyant sur le bouton OK**. Un fois tes quatre choix validés ton histoire commence. Une fois ton histoire terminée tu peux recommencer !

Oupsi plus de batterie !

Lorsque la batterie est déchargée le produit affiche ce logo :
Il est alors temps de le recharger.



Commence par brancher ta Fabrique à son câble micro-USB.

Tu as alors deux choix qui s'offrent à toi :

- La brancher sur une prise de courant grâce à un adaptateur secteur USB.
- La brancher directement sur le port USB de ton ordinateur.

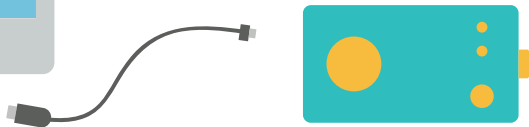
Il y a une petite LED au dessus de la prise micro USB qui t'indique l'état de la charge. Elle est rouge quand ta Fabrique est en charge et verte lorsqu'elle a fini de charger.

Pour plus d'informations sur la batterie et la recharge, consulte la rubrique «Précautions d'emploi» à la page 20.

luniithèque



La Luniithèque est l'application gratuite qui te permet de gérer le contenu de ta Fabrique à Histoires Lunii. Tu crées un compte pour acheter et transférer du contenu sur ta Fabrique à Histoires. Tu y trouves des centaines de nouvelles histoires à télécharger !



Nous
t'offrons les
histoires Bonne Nuit
à la création de
ton compte

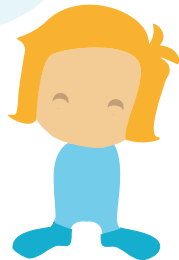


Installe la Luniithèque
sur ton ordinateur, en la
téléchargeant sur lunii.fr



rends-toi
sur
lunii.fr

télécharge la
luniithèque



Mon compte

Pour accéder aux fonctionnalités de la Luniithèque, il est nécessaire de créer un compte utilisateur. Renseigne un nom d'utilisateur, une adresse e-mail et un mot de passe.

Tous les achats que tu effectueras seront liés à ce compte. Tu pourras associer ta Fabrique à Histoires Lunii à ce compte (3 fabriques à histoires par compte) et gérer le contenu depuis l'application.

Connecter ma fabrique à histoires à un ordinateur pour la première fois

Après avoir installé la Luniithèque, ouvre l'application. La première fois que tu connectes ta Fabrique à Histoires Lunii à ton ordinateur, il te sera demandé d'associer ton appareil à ton compte. Donne lui un nom et clique sur « Terminer ».

Bravo ! Ta Fabrique à Histoires Lunii est associée à ton compte et tu peux gérer son contenu depuis l'interface.

Gérer le contenu de Lunii

Une fois ta Fabrique à Histoires Lunii associée, à chaque fois que tu la branches, tu pourras consulter et modifier le contenu via l'application.

Une fois tes histoires téléchargées, tu peux les ajouter dans ta Fabrique depuis la bibliothèque.

S'il n'y a plus de place dans ta Fabrique, tu peux supprimer tes anciennes histoires pour en mettre de nouvelles. Ne t'inquiète pas ! Tu pourras toujours les retrouver dans ta bibliothèque.



écouter ses Histoires

Quand il y a plusieurs packs d'histoires sur ma fabrique à histoires

Lorsqu'il y a plusieurs packs d'histoires sur ta Fabrique, tu vas voir apparaître une nouvelle étape lors de tes choix: le choix des packs.

Après avoir allumé ta Fabrique, tu devras choisir parmi les packs présents. Fait défiler les différents packs et appuie sur OK pour sélectionner celui que tu veux écouter.

Une fois que tu as fait ton choix, laisse-toi guider. Si tu veux revenir au choix des packs, il te suffit d'appuyer deux fois sur le bouton MAISON.

Quand il n'y a qu'un pack d'histoires sur ma fabrique à histoires

S'il n'y a qu'un seul pack d'histoires, tu n'auras pas à choisir de pack, il sera chargé automatiquement.

Mise en veille

Si tu n'utilises pas ta Fabrique à Histoires pendant plus de 5 min, elle se mettra en veille automatiquement. Appuie sur le bouton OK pour la réveiller.

Réparer

Si ta Fabrique à Histoires semble ne plus répondre ou si le logo d'erreur s'affiche, tente de l'éteindre et de le rallumer. Si cela ne résout pas le problème :

Connecte ta Fabrique à Histoires à ta Luniithèque et appuie sur le bouton «réparer» dans l'interface de gestion.



ERROR

Conseils et dépannage

Précautions d'emploi



La surveillance d'un adulte est recommandée durant l'utilisation.

Manipulation : Manipulez le produit avec soin. Il contient des composants électroniques sensibles. Il peut être endommagé s'il tombe, s'il est brûlé, percé ou écrasé, ou s'il entre en contact avec un liquide. N'utilisez pas un produit endommagé.

Réparation : N'ouvrez pas votre Fabrique et n'essayez pas de la réparer vous-même. Le fait de la démonter peut vous causer des blessures ou endommager l'appareil. Si elle est endommagée, ne fonctionne pas correctement ou entre en contact avec un liquide, contactez Lunii SAS ou le revendeur auprès duquel vous avez effectué votre achat. Pour savoir comment bénéficier d'un service après-vente, consultez le site lunii.fr.

Rechargement : Le produit dispose d'une batterie interne rechargeable Li-ion qui ne doit être remplacée que par Lunii SAS. Lors de la première utilisation, rechargez entièrement sa batterie pendant environ trois heures afin de bénéficier d'un résultat optimal. Il faut environ deux heures pour recharger la batterie à 80 %, et trois heures pour la recharger complètement. Si votre Fabrique n'a pas été utilisée pendant un certain temps, il peut être nécessaire de recharger sa batterie. Vous pouvez changer le contenu pendant que la batterie se recharge. Vous pouvez déconnecter et utiliser le produit même s'il n'est pas complètement rechargé.

Vous pouvez recharger la batterie de deux façons :

- Le connecter à votre ordinateur.
- Utiliser un adaptateur secteur USB (non-inclus).

Pour recharger la batterie via votre ordinateur :

Connectez le produit à un port USB de votre ordinateur à l'aide du câble micro-USB fourni. L'ordinateur doit être allumé mais pas en mode de suspension d'activité.

Le voyant d'état du produit reste rouge pendant la charge de la batterie. Une fois la batterie complètement rechargée, le voyant passe au vert.

Si le voyant d'état ne s'allume pas, il est possible que le produit ne soit pas connecté à un port USB. Essayez de le connecter à un autre port USB de votre ordinateur.

Si vous souhaitez recharger la batterie sans passer par votre ordinateur, vous pouvez connecter le produit à un adaptateur secteur USB non-inclus.

Pour recharger la batterie à l'aide de l'adaptateur secteur USB:

Connectez le câble micro-USB fourni à l'adaptateur secteur, puis connectez l'autre extrémité au produit. Connectez ensuite l'adaptateur secteur à une prise de courant en état de fonctionnement.

Pour réduire tout risque de blessure ou de choc électrique, il est fortement déconseillé d'utiliser le produit lorsqu'il est en charge.

Les batteries rechargeables ont un nombre limité de cycles de recharge. La durée de vie de la batterie et le nombre de cycles de recharge varient en fonction de l'utilisation. Pour plus d'informations, consultez le site lunii.fr.

Batterie : N'essayez pas de remplacer la batterie du produit vous-même. Vous pourriez en effet l'endommager, ce qui pourrait provoquer une surchauffe et des blessures. La batterie lithium-ion ne doit être remplacée que par Lunii SAS. Elle doit être recyclée ou mise au rebut séparément des ordures ménagères. N'incinerez pas la batterie. Pour plus d'informations sur le recyclage ou le remplacement des batteries, consultez le site lunii.fr.

Perte d'audition : Écouter des sons à volume élevé peut entraîner des pertes d'audition. Pour prévenir toute perte d'audition, évitez d'écouter à volume élevé durant de longues périodes. Les bruits de fond, ainsi que l'exposition répétée à des niveaux de volume élevés, peuvent rendre les sons plus atténués qu'en réalité. Allumez votre Fabrique et contrôlez le volume avant d'insérer quoi que ce soit dans votre oreille. Pour en savoir plus sur les pertes d'audition, voir le site lunii.fr. Pour plus d'informations sur le réglage d'un volume maximum sur Lunii, consultez «Allumer/éteindre et régler le volume». Pour éviter toute perte d'audition, utilisez uniquement des écouteurs ou des casques compatibles avec votre appareil.

Problèmes de santé : Si vous avez des problèmes de santé qui pourraient, selon vous, être aggravés par le produit (par exemple épilepsie, étourdissements, fatigue oculaire ou maux de tête), consultez votre médecin avant d'utiliser cet appareil.

Atmosphères explosives : Le rechargement ou l'utilisation de votre Fabrique à Histoires dans une zone dont l'atmosphère est potentiellement explosive, par exemple si l'air contient de hauts niveaux de produits chimiques, de vapeurs ou de particules (comme des grains, de la poussière ou des poudres métalliques) inflammables, peut constituer un danger. Respectez l'ensemble des panneaux et instructions.

Nettoyage des parties externes de la Fabrique à Histoires : Pour nettoyer le produit, débranchez tous les câbles, éteignez-le (en positionnant la molette du volume sur le cran "off") et utilisez un chiffon doux, légèrement humide et non pelucheux. Évitez toute pénétration d'humidité dans les orifices de l'appareil. N'utilisez pas de produits de nettoyage des vitres, de produits d'entretien ménager, d'aérosols, de solvants, d'alcool, d'ammoniac ni de produits abrasifs.

Utilisation des connecteurs, ports brancher un connecteur sur un port et n'appuyez pas de manière excessive sur les boutons, cela peut causer des dommages qui ne sont pas couverts par la garantie. Si le connecteur et le port ne s'assemblent pas facilement, c'est probablement parce qu'ils ne sont pas compatibles. Vérifiez que rien n'obstrue le port, puis assurez-vous que le connecteur est compatible avec le port et que vous l'avez positionné correctement par rapport à ce dernier.

Utilisation du produit dans des conditions de température acceptables : le produit est conçu pour fonctionner à des températures comprises entre 0 et 35 °C et être stocké à des températures comprises entre -20 et 45 °C. Il peut être endommagé et l'autonomie de sa batterie réduite s'il est rangé ou utilisé hors de ces plages de températures (par exemple, dans un véhicule en plein soleil). Évitez d'exposer le produit à des changements brusques de température et d'humidité.

Mise au rebut : Votre Fabrique doit être éliminée conformément aux lois et réglementations locales. Étant donné que ce produit contient une batterie, il doit être éliminé séparément des déchets ménagers. Lorsqu'il atteint la fin de sa vie, contactez Lunii SAS ou les autorités locales pour en savoir plus à propos des options de recyclage. Pour plus d'informations sur le programme de recyclage de Lunii SAS, consultez le site lunii.fr.

Interférence de radiofréquence : Respectez la signalisation et les instructions interdisant ou limitant l'utilisation d'appareils électroniques (dans les installations médicales ou les zones de dynamitage par exemple). Bien que Lunii ait été conçu, testé et fabriqué en accord avec les réglementations sur les émissions de radiofréquence, les émissions du produit peuvent entraîner des interférences avec d'autres équipements électroniques et provoquer des dysfonctionnements. Éteignez votre Fabrique lorsque son utilisation est interdite, lors d'un vol en avion par exemple, ou lorsqu'une autorité vous en fait la demande.

En savoir plus, services et assistance

Aidez-moi

Si vous rencontrez un problème qui ne peut être résolu à l'aide de ce manuel, ou pour toute question ou suggestion que vous souhaiteriez nous soumettre, nous vous invitons à consulter notre FAQ sur www.lunii.fr

Avant de contacter le support technique, munissez-vous des informations suivantes :

- Nom du produit et numéro de série (situé sous le produit).
- Type de problème rencontré.
- Manipulation faite juste avant que le problème ne survienne.

Informations relatives au respect des réglementations

Le symbole ci-dessus signifie que, conformément aux lois et réglementations locales, vous devez mettre au rebut votre produit et/ou sa batterie séparément des ordures ménagères. Lorsque ce produit n'est plus utilisable, portez-le dans un centre de collecte des déchets agréé par les autorités locales. La collecte et le recyclage séparé de votre produit lors de l'élimination permettent de préserver les ressources naturelles et de protéger l'environnement et la santé des êtres humains.

La barre solide sous le symbole de la poubelle barrée indique que le produit a été placé sur le marché après le 13 août 2005.

Pour plus d'informations sur le tri des produits électriques et électroniques, vous pouvez contacter notre service consommateurs.



Pour retrouver notre déclaration de conformité rendez-vous sur notre site lunii.fr.

Garantie légale

Lunii SAS est responsable en matière de garantie légale applicable, en particulier en cas de non-conformité, tel que défini aux Articles L.211-4 et suivants et de tout vice caché stipulé aux Articles 1641 et suivants du Code civil français.

Pour de plus amples informations sur les garanties légales, rendez-vous sur notre site www.lunii.fr ou contactez votre association de consommateurs locale.

SAV France :

Lunii SAS

145 rue du Temple

75003 Paris

<http://www.lunii.fr/support>

De nouvelles histoires à télécharger !

rends-toi
sur
lunii.fr

télécharge la
luniithèque



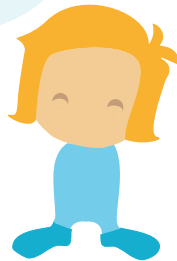
Nous
t'offrons les
histoires Bonne Nuit
à la création de
ton compte



Installe la Luniithèque
sur ton ordinateur, en la
téléchargeant sur lunii.fr



rends-toi
sur
lunii.fr



télécharge la
luniithèque